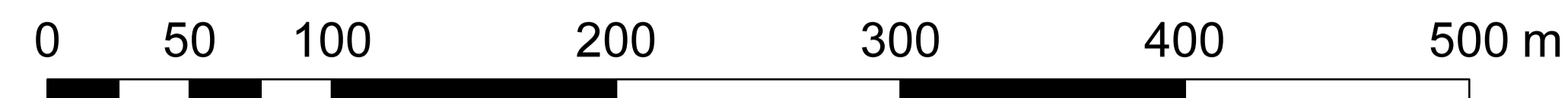


# ZMIANA MIEJSCOWEGO PLANU ZAGOSPODAROWANIA PRZESTRZENNEGO OBSZARU MIEJSCOWOŚCI BISKUPICE, BODZANÓW, SUŁÓW I TRĄBKI W GMINIE BISKUPICE

## PRZEZNACZENIE I ZAGOSPODAROWANIE TERENU

ZAŁĄCZNIK NR 1A, 1B, 1C DO UCHWAŁY NR X/84/15 RADY GMINY BISKUPICE Z DNIA 15 CZERWCA 2015 R.

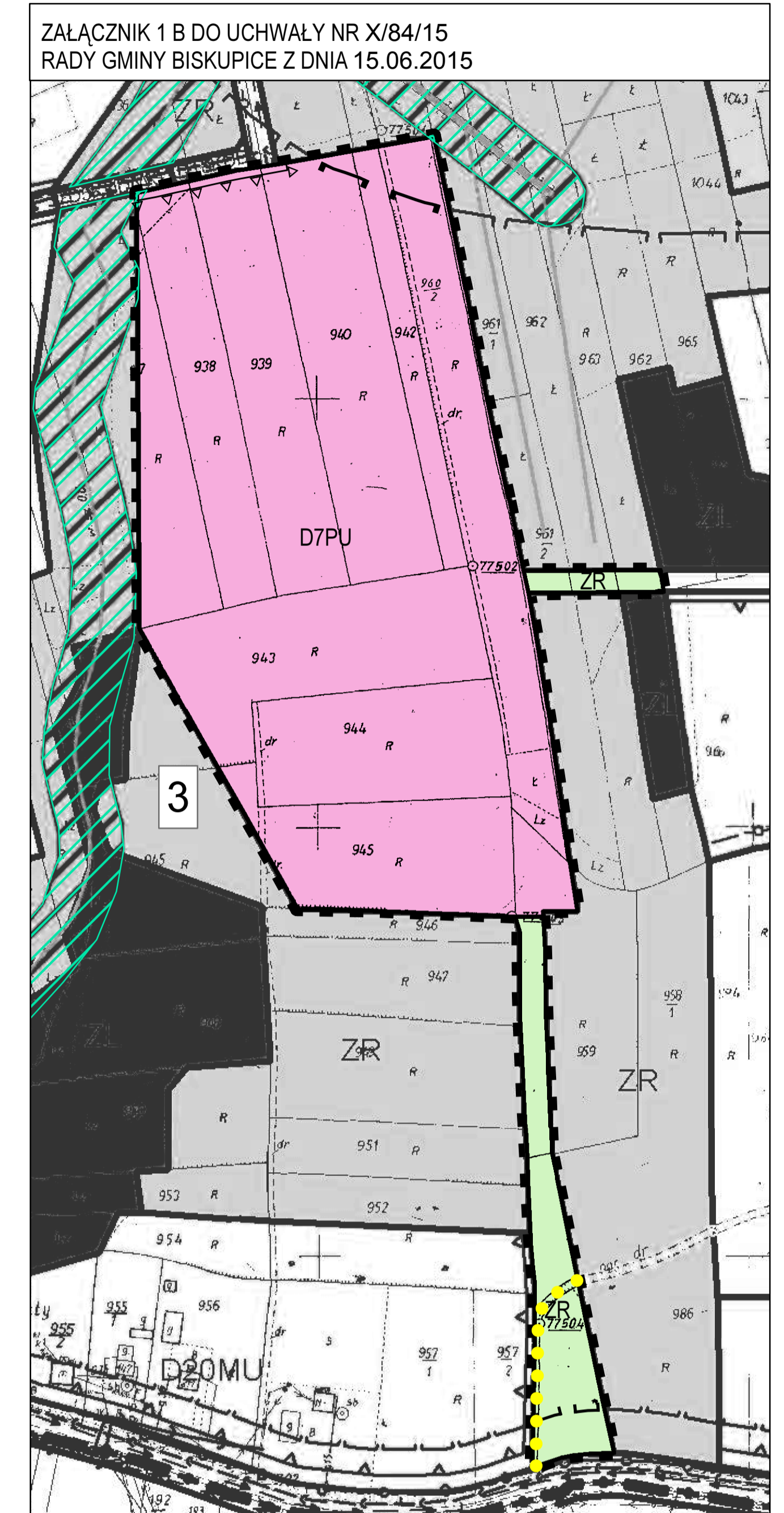
SKALA 1:2 000



Załącznik 1 A do uchwały nr X/84/15 Rady Gminy Biskupice z dnia 15.06.2015



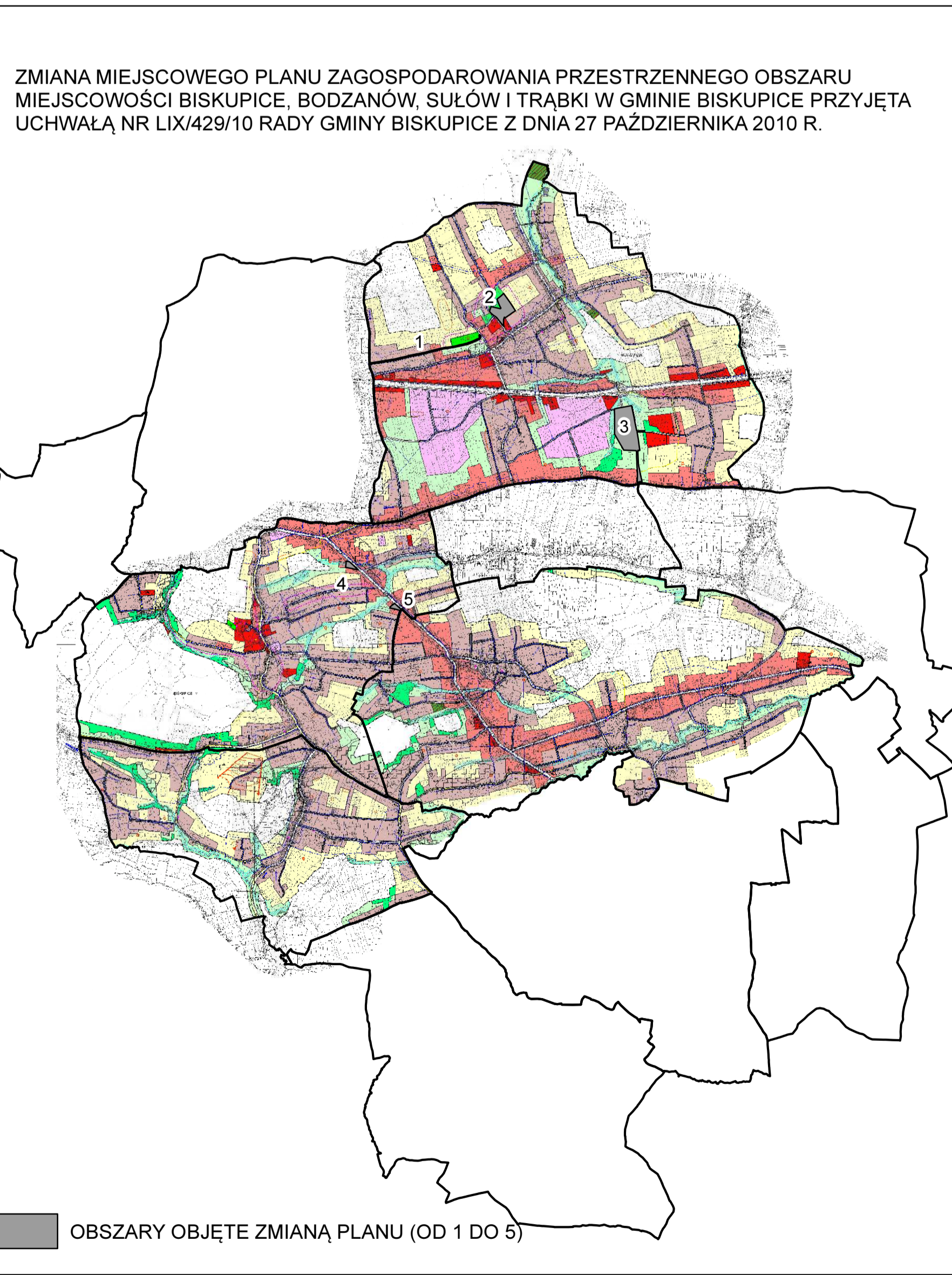
Załącznik 1 B do uchwały nr X/84/15 Rady Gminy Biskupice z dnia 15.06.2015



Załącznik 1 C do uchwały nr X/84/15 Rady Gminy Biskupice z dnia 15.06.2015



ZMIANA MIEJSCOWEGO PLANU ZAGOSPODAROWANIA PRZESTRZENNEGO OBSZARU MIEJSCOWOŚCI BISKUPICE, BODZANÓW, SUŁÓW I TRĄBKI W GMINIE BISKUPICE PRZYJĘTA UCHWAŁĄ NR LIX/429/10 RADY GMINY BISKUPICE Z DNIA 27 PAŹDZIERNIKA 2010 R.

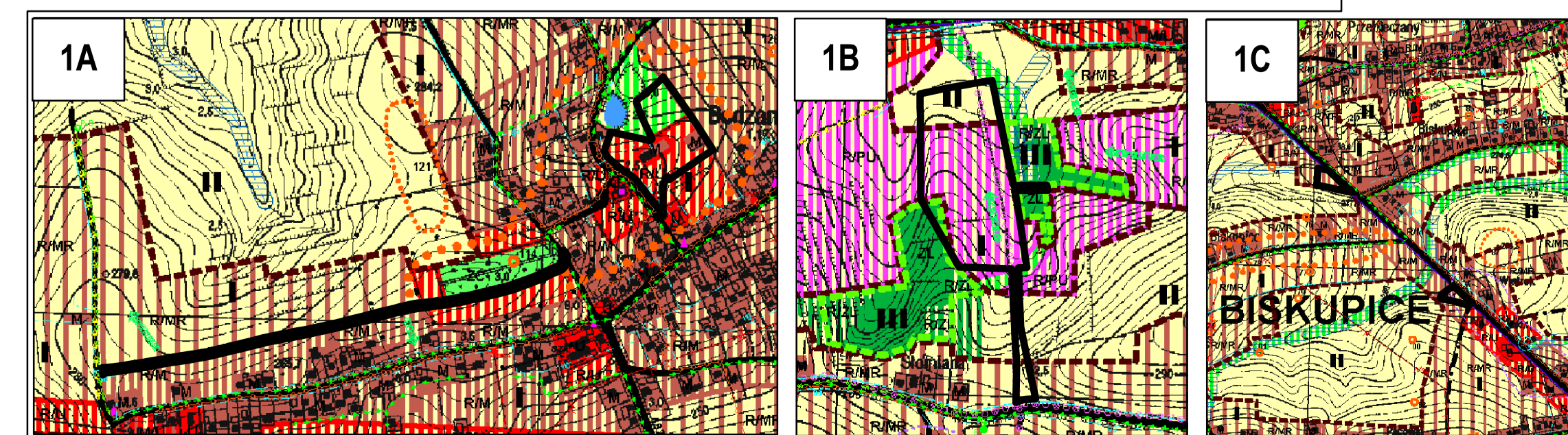


OBSZARY OBJĘTE ZMIANĄ PLANU (OD 1 DO 5)

### Legenda

- GRANICA OBSZARU OBJĘTEGO PLANEM
- ▲▲▲ NIEPRZEKROCALNA LINIA ZABUDOWY
- MU TERENY ZABUDOWY MIESZKANIOWEJ I USŁUG
- PU TERENY ZABUDOWY PRZEMYSŁOWO-USŁUGOWEJ
- ZR TERENY ZIELENI NIURZĄDZONEJ
- KDD TERENY DRÓG PUBLICZNYCH - DROGA DOJAZDOWA
- STREFA PONADNORMATYWNEGO ODDZIAŁYWANIA HAŁASU OD DROGI KDGP-Ku
- STREFA POTENCJALNEGO PONADNORMATYWNEGO ODDZIAŁYWANIA TERENÓW KOMUNIKACJI-Kpu
- STREFA HYDROGENNA
- STREFA OCHRONY KONSERWATORSKIEJ
- STREFA SANITARNA
- SZLAKI ROWEROWE
- ISTNIEJĄCE CIEKI

SYMBOL	OPIS	SYMBOL	OPIS	SYMBOL	OPIS
—	GRANICA OBSZARU OBJĘTEGO PLANEM	—	STREFA SANITARNA	—	STREFA POTENCJALNEGO PONADNORMATYWNEGO ODDZIAŁYWANIA TERENÓW KOMUNIKACJI-Kpu
▲▲▲	NIEPRZEKROCALNA LINIA ZABUDOWY	—	STREFA OCHRONY KONSERWATORSKIEJ	—	STREFA HYDROGENNA
MU	TERENY ZABUDOWY MIESZKANIOWEJ I USŁUG	—	STREFA SANITARNA	—	STREFA POTENCJALNEGO PONADNORMATYWNEGO ODDZIAŁYWANIA TERENÓW KOMUNIKACJI-Kpu
PU	TERENY ZABUDOWY PRZEMYSŁOWO-USŁUGOWEJ	—	STREFA OCHRONY KONSERWATORSKIEJ	—	STREFA HYDROGENNA
ZR	TERENY ZIELENI NIURZĄDZONEJ	—	STREFA SANITARNA	—	STREFA POTENCJALNEGO PONADNORMATYWNEGO ODDZIAŁYWANIA TERENÓW KOMUNIKACJI-Kpu
KDD	TERENY DRÓG PUBLICZNYCH - DROGA DOJAZDOWA	—	STREFA OCHRONY KONSERWATORSKIEJ	—	STREFA HYDROGENNA
—	STREFA PONADNORMATYWNEGO ODDZIAŁYWANIA HAŁASU OD DROGI KDGP-Ku	—	STREFA SANITARNA	—	STREFA POTENCJALNEGO PONADNORMATYWNEGO ODDZIAŁYWANIA TERENÓW KOMUNIKACJI-Kpu
—	STREFA POTENCJALNEGO PONADNORMATYWNEGO ODDZIAŁYWANIA TERENÓW KOMUNIKACJI-Kpu	—	STREFA OCHRONY KONSERWATORSKIEJ	—	STREFA HYDROGENNA
—	STREFA HYDROGENNA	—	STREFA SANITARNA	—	STREFA POTENCJALNEGO PONADNORMATYWNEGO ODDZIAŁYWANIA TERENÓW KOMUNIKACJI-Kpu
●	STREFA OCHRONY KONSERWATORSKIEJ	—	STREFA OCHRONY KONSERWATORSKIEJ	—	STREFA HYDROGENNA
—	STREFA SANITARNA	—	STREFA SANITARNA	—	STREFA POTENCJALNEGO PONADNORMATYWNEGO ODDZIAŁYWANIA TERENÓW KOMUNIKACJI-Kpu
●	SZLAKI ROWEROWE	—	STREFA OCHRONY KONSERWATORSKIEJ	—	STREFA HYDROGENNA
—	ISTNIEJĄCE CIEKI	—	STREFA SANITARNA	—	STREFA POTENCJALNEGO PONADNORMATYWNEGO ODDZIAŁYWANIA TERENÓW KOMUNIKACJI-Kpu



ZMIANA STUDIUM UWARUNKOWAŃ I KIERUNKÓW ZAGOSPODAROWANIA PRZESTRZENNEGO GMINY BISKUPICE RYSUNEK NR 2 KIERUNKI ZAGOSPODAROWANIA PRZESTRZENNEGO ZAŁĄCZNIK 2B DO UCHWAŁY NR XXV/17/08 RADY GMINY BISKUPICE Z DNIA 8 SIERPNIA 2008 ROKU SKALA 1:10 000